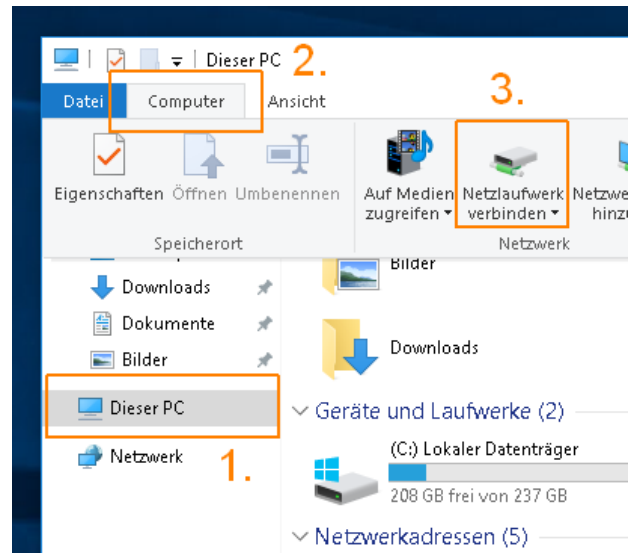


Netzwerkordner als Laufwerk einbinden (Gruppenlaufwerke ZIH und Falkenbrunnen)

Windows 10

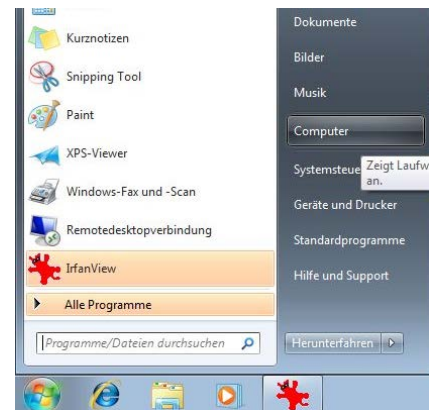
Öffnen Sie den **Windows Explorer** (Windows-Taste + E).

1. Klicken Sie in der Navigationsleiste auf der linken Seite auf „**Dieser PC**“
2. Dann klicken Sie in der Menüleiste auf „**Computer**“
3. Dann klicken Sie auf [3.] „**Netzlaufwerk verbinden...**“



Windows 7/Vista

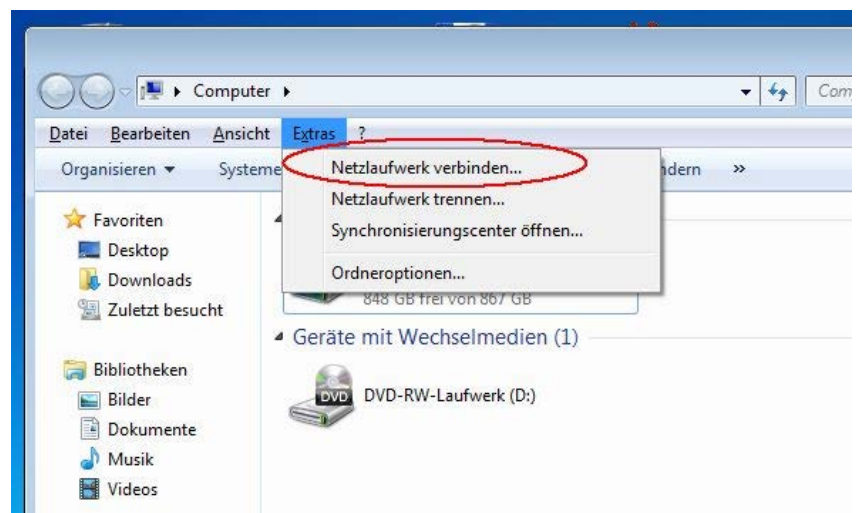
Öffnen Sie den **Windows Explorer** (Windows-Taste + E) oder klicken Sie auf „**START**“ und „**Computer**“.



Der **Windows Explorer** öffnet sich.

Falls die Menüleiste verborgen ist drücken Sie die Taste **Alt**.

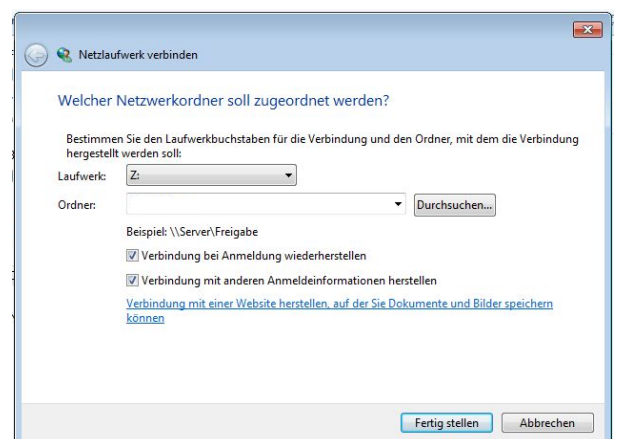
Klicken Sie dann auf „**Extras**“ und „**Netzlaufwerk verbinden...**“



Es öffnet sich das Dialogfenster **Netzlaufwerk verbinden**.

Hier müssen Sie folgende Verbindungsdaten (s.u.) eingeben:

- Laufwerk: **beliebig**
- Ordner : Server- und Freigabename



- Soll die Verbindung jedes Mal automatisch hergestellt werden, wenn Sie sich am Computer anmelden, so aktivieren Sie das Kontrollkästchen **Verbindung bei Anmeldung wiederherstellen**

- **Verbindung mit anderen Anmeldeinformationen herstellen:**

Hier sind Ihr Benutzername und Passwort einzugeben.

Hinweis: Bei einem öffentlichen Computer sollten Sie die Anmeldedaten NICHT speichern

- **OK und Fertig Stellen**

Der Netzwerkordner wird jetzt verbunden und kann wie ein normales Laufwerk verwendet werden.

Für weitere Netzlaufwerke müssen Sie das Procedere wiederholen.

Falls Sie die Verbindung zu einem Netzlaufwerk trennen möchten: Klicken Sie im Windows Explorer das Laufwerk mit der rechten Maustaste an. Den Menüpunkt Trennen anklicken.

Verbindungsdaten

Beachten Sie:

Die hier aufgeführten Netzlaufwerke können Sie nur einbinden, wenn Sie entsprechende Zugriffsrechte haben !

Dem Benutzernamen ist der Domänenname voran zu stellen. Die Domänen im Falkenbrunnen („psynt1_dom“) und im ZIH („dom“) sind unterschiedliche Netzwerke und haben unterschiedliche Benutzernamen und Passwörter !

Benutzername Falkenbrunnen : **psynt1_dom\Benutzername**
 Benutzername ZIH (ZIH-Login) : **dom\ZIH-Login**

Für ZIH-Gruppenlaufwerk *nic_austausch*

Laufwerk: **M**
 Ordner : **\\vs-grp02.zih.tu-dresden.de\nic_austausch**
 Benutzername: **dom\ZIH-Login**
 Passwort: **ZIH-Passwort**

Für ZIH-Gruppenlaufwerk *nic_projects*

Laufwerk: **P**
 Ordner : **\\vs-grp02.zih.tu-dresden.de\nic_projects**
 Benutzername: **dom\ZIH-Login**
 Passwort: **ZIH-Passwort**

Für Falkenbrunnen-Gruppenlaufwerk *neuroimaging*

Laufwerk: **N**
 Ordner : **\\fs1.klipsy1.psych.tu-dresden.de\neuroimaging**
 Benutzername: **psynt1_dom\Benutzername** oder **dom\ZIH-Login**
 Passwort: **Falkenbrunnen- Passwort** oder **ZIH- Passwort**

Für Falkenbrunnen-Netzlaufwerk *shares*

Laufwerk: **Z**
 Ordner : **\\fs1.klipsy1.psych.tu-dresden.de\shares**
 Benutzername: **psynt1_dom\Benutzername** oder **dom\ZIH-Login**
 Passwort: **Falkenbrunnen- Passwort** oder **ZIH- Passwort**