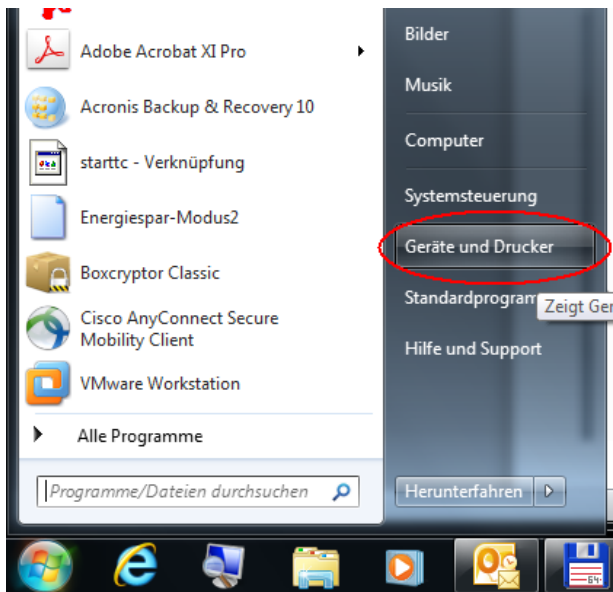
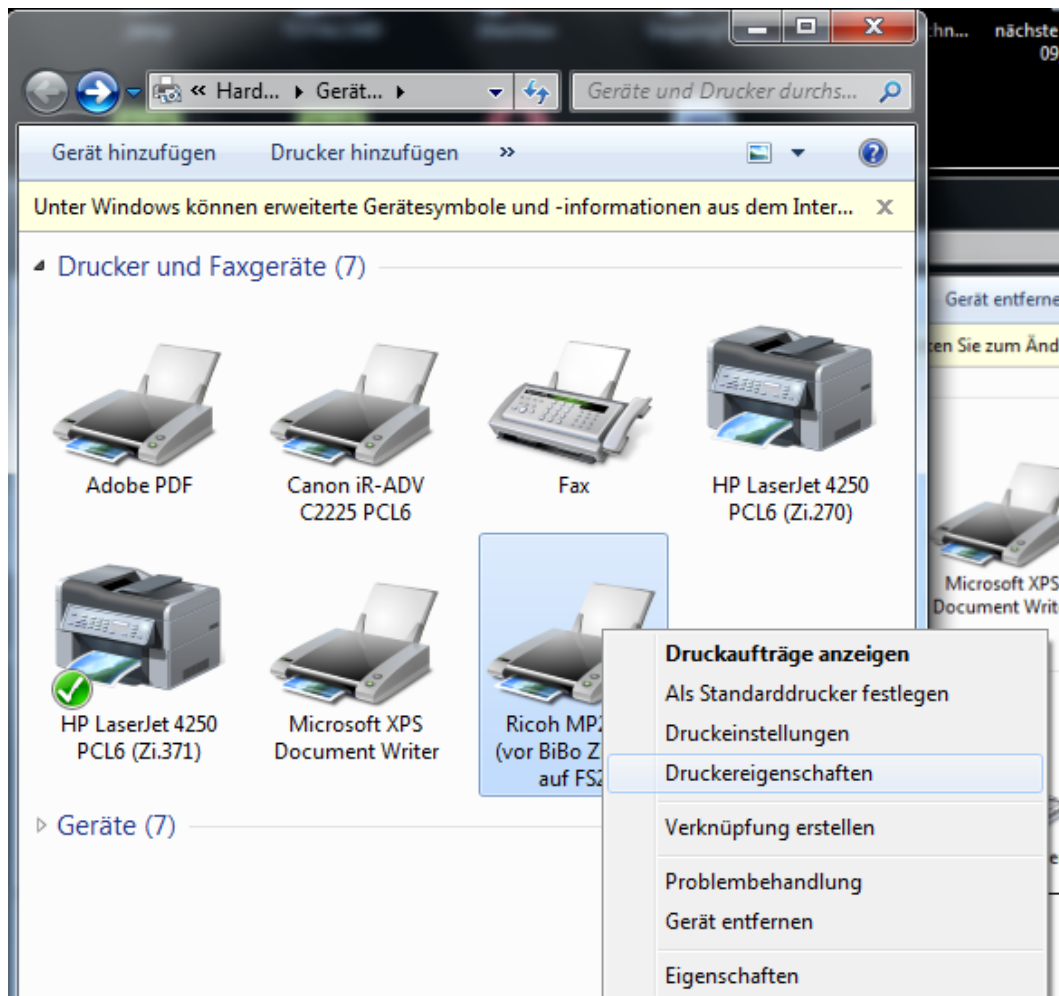


## Netzwerkdrucker - Anwendercode eingeben (Windows 7)

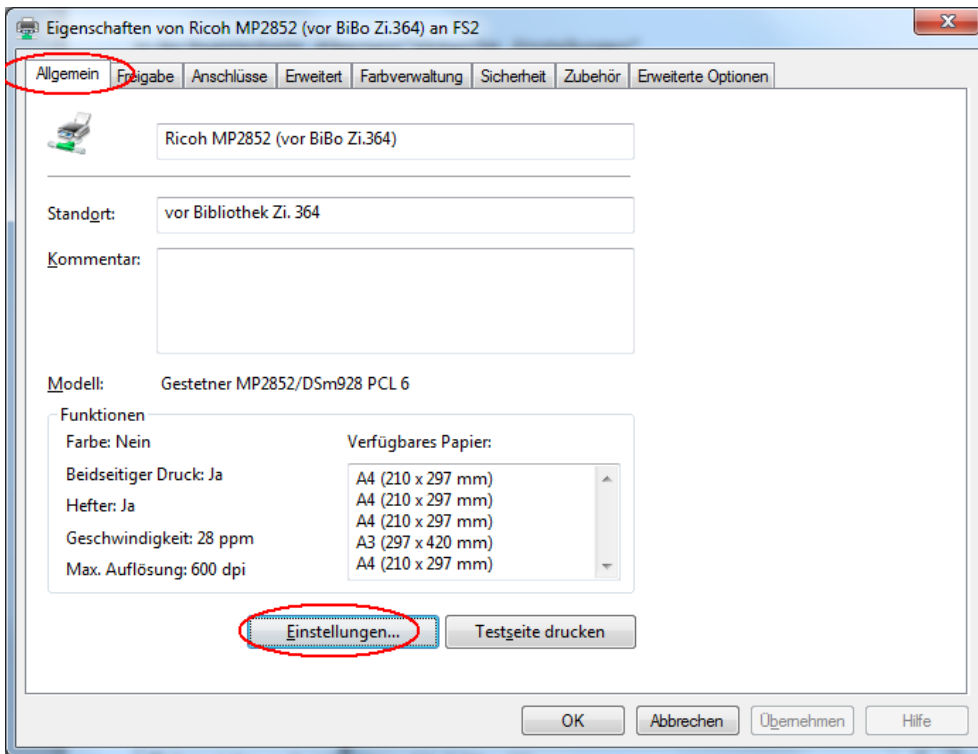
Klicken Sie dazu im Startmenü auf „**Geräte und Drucker**“.



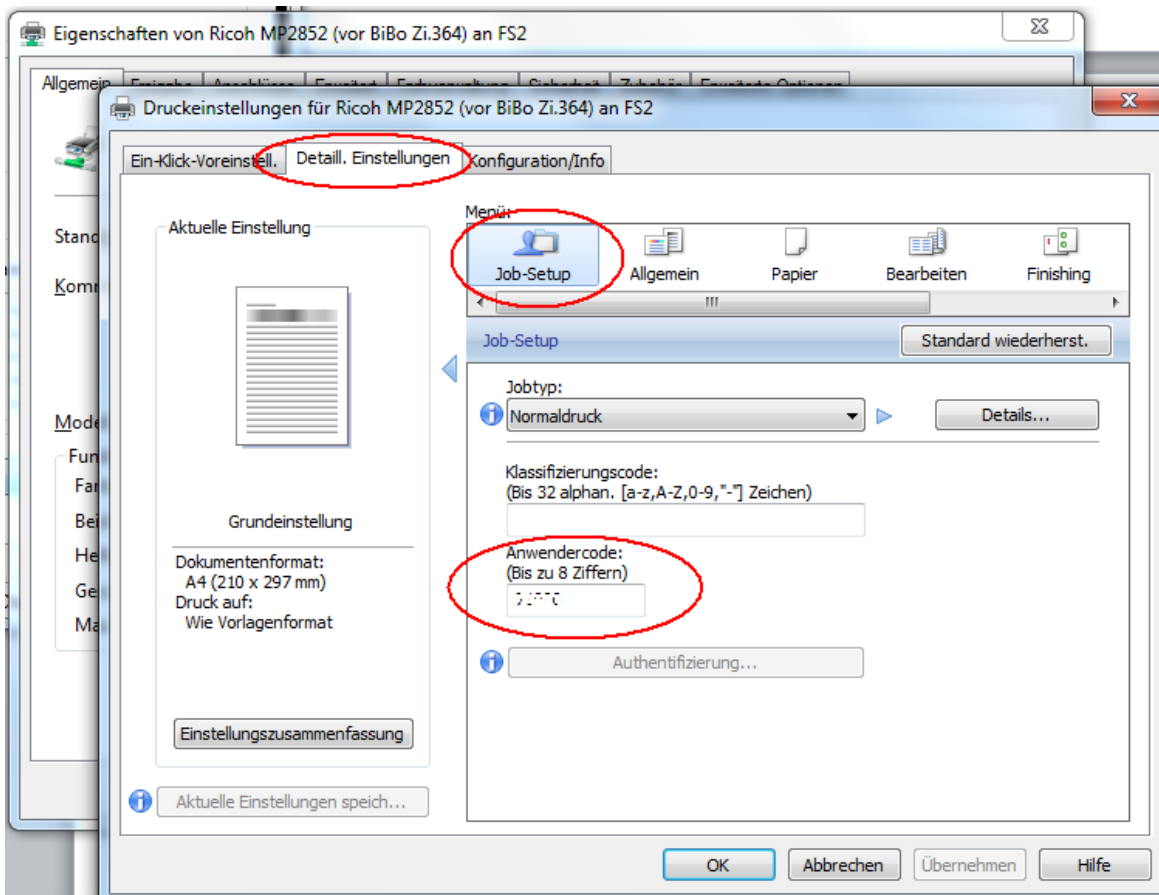
Wählen Sie den Drucker „**Ricoh MP C307**“ aus, rechte Maustaste -> **Druckereigenschaften**



In der Registerkarte „Allgemein“ klicken Sie „Einstellungen“



Dann „Detail. Einstellungen“ und „Job-Setup“ . Geben Sie dort Ihren Anwendercode ein.



OK und fertig.