
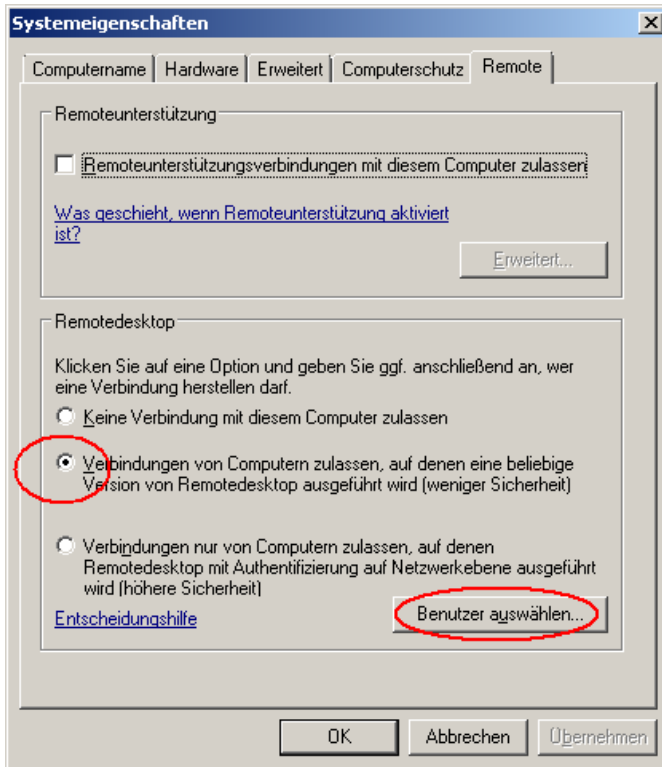


Remote Access mit Remotedesktop Protocol (RDP)

Was brauche ich um von außerhalb auf meinem Arbeitsplatzrechner im Falkenbrunnen zuzugreifen?


Am (Windows7-) PC im Falkenbrunnen ist folgendes einmalig zu tun:

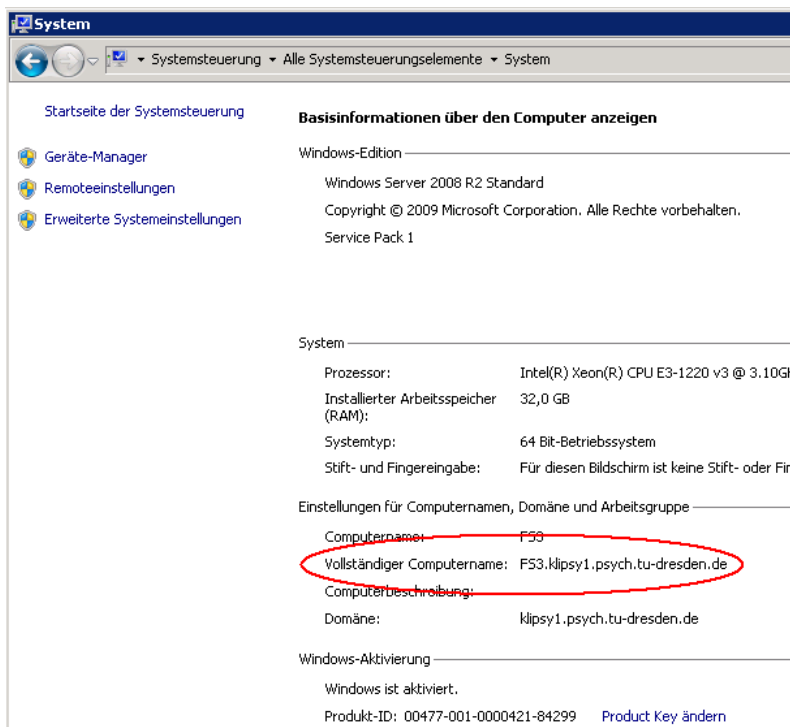
1. Klicken Sie auf die Schaltfläche Start , und geben Sie „**Remotezugriff auf den Computer zulassen**“ in das Suchfeld ein. Klicken Sie auf den angebotenen Link.




Aktivieren Sie „**Verbindungen ... zulassen, auf denen eine beliebige Version von Remotedesktop ausgeführt wird...**“

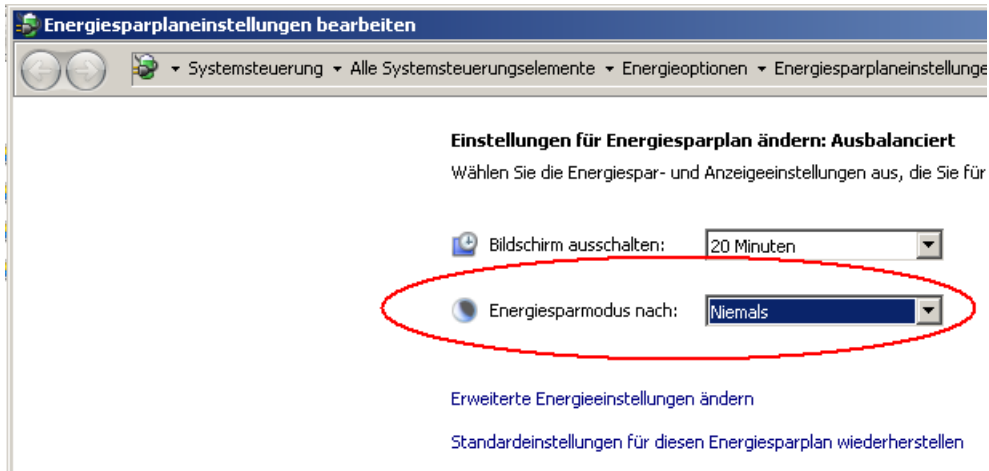
Klicken Sie auf die Schaltfläche Benutzer auswählen und fügen Sie sich als Benutzer hinzu: **psynt1_dom<eigener Benutzername>**

2. Klicken Sie wieder auf die Schaltfläche Start , und geben Sie „**Computernamen anzeigen**“ ein. Klicken Sie auf den angebotenen Link.



Merken Sie sich den vollständigen Computernamen.

3. Klicken Sie wieder auf die Schaltfläche Start , und geben Sie „**Energiesparplan bearbeiten**“ ein. Klicken Sie auf den angebotenen Link.

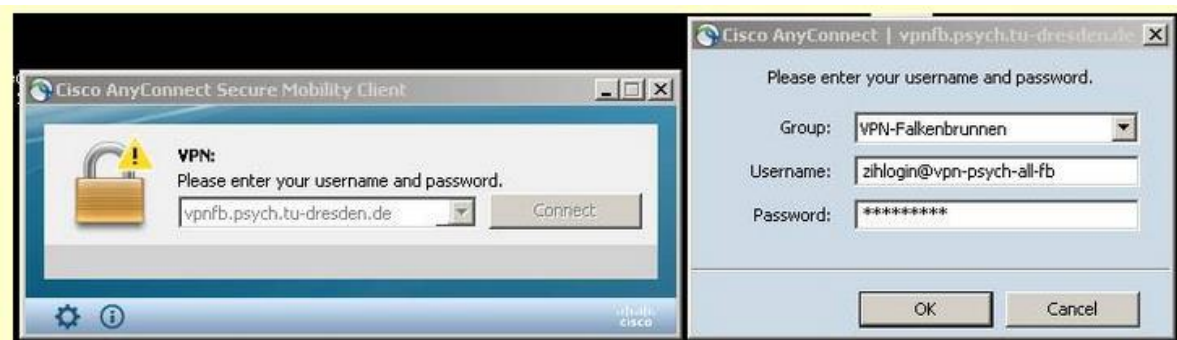


Setzen Sie den Energiesparmodus auf „**Niemals**“ – der PC ist jetzt im Dauerbetrieb.

Jetzt sollte Remotedesktop folgendermaßen funktionieren:


1. Cisco-Clients aufrufen und VPN-Verbindung herstellen

VPN-Ziel: vpn2.zih.tu-dresden.de
Username: zih-login@vpn-fal-psy-all
Password: ZIH Passwort



2. RDP starten

unter Windows 7:

Klicken Sie auf die Schaltfläche Start , und geben Sie „**Remotedesktopverbindung**“ ein. Klicken Sie auf den angebotenen Link.

3. Rechnernamen (oder IP-Adresse) eingeben
4. dann sollte der gewohnte Anmeldebildschirm erscheinen - ab hier sitzt man quasi im Falkenbrunn an seinem PC

RDP funktioniert übrigens auch von/an jedem PC innerhalb des Falkenbrunnens, vorausgesetzt man ist an diesem als Remotedesktop-Benutzer eingetragen. Der VPN-Client ist innerhalb des Falkenbrunnens dazu nicht notwendig.